



EchoDissection de la cheville et du pied

26-27 janvier 2020

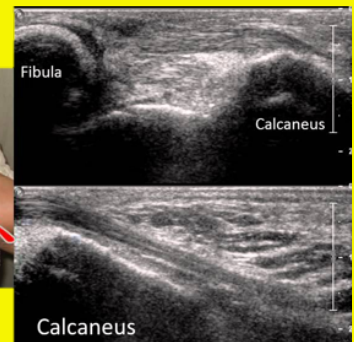
Cadaveric Hands-on Workshop
Tests Cliniques Orthopédiques - Dissection – Échographie

Cette formation vous emmène à la redécouverte des tests cliniques musculo-squelettiques de la cheville et du pied. Ceux-ci seront revus et pratiqués sur cadavre et in-vivo sous observations échographiques.

De nombreux tests utilisés en pratique clinique ne permettent pas toujours de poser un diagnostic précis. Certains tests sont même obsolètes mais toujours utilisés par faute de mieux. Cette formation a pour but de revoir les tests cliniques de la cheville et du pied, d'en connaître leur pertinence tant du point de vue scientifique que clinique.

L'association de la dissection sur cadavre et de l'échographie in-vivo vous permet de revoir et d'approfondir de manière très concrète l'anatomie et d'en assurer sa mémorisation. Par cette méthode originale vous intégrerez les tests cliniques de manière pertinente pour une clinique plus efficace afin d'optimiser et d'objectiver la prise en charge de vos patients.

Formation avec 95% de pratique qui a convaincu 100% de nos participants dans le renforcement de leurs connaissances et de l'efficacité en pratique clinique.



Programme

Dimanche 26 janvier

- 8h00 : Accueil des participants
- 8h30 : Tests cliniques spécifiques de la partie antérieure de la cheville
- 10h00 : Dissection des plans superficiels de la région antéro-médiale de la cheville
Dissection des plans musculaires de la région antéro-médiale de la cheville et pratique des tests cliniques sur cadavre
- 12h25 : Introduction et pratique de l'échographie musculo-squelettique des plans superficiels de la région antéro-médiale de la cheville
- 13h00 : Lunch
- 14h00 : Pratique de l'échographie des plans musculaires de la région antéro-médiale de la cheville et pratique des tests cliniques in-vivo
- 15h45 : pause
- 16h00 : Dissection des plans superficiels de la région postéro-latérale de la cheville
- 17h30 : Fin de la première journée

Lundi 27 janvier

- 8h00 : Accueil des participants
- 8h30 : Tests cliniques spécifiques de la partie latérale et postérieure de la cheville
- 9h30 : Dissection des plans musculaires de la région postéro-latérale de la cheville, pratique des tests cliniques sur cadavre
- 11h00 : Pratique de l'échographie de la région postéro-latérale de la cheville
- 13h00 : Lunch
- 14h00 : Dissection de l'articulation de la cheville et du pied et de la face plantaire du pied
- 15h45 : Pratique de l'échographie de l'articulation de la face plantaire avec tests cliniques
- 17h25 : Questions-réponses
- 17h30 : Fin de la deuxième et dernière journée

Public cible

Podologues, médecins généralistes, kinésithérapeutes, ostéopathes, thérapeutes manuels, médecins du sport et autres spécialistes de l'appareil locomoteur.

Lieu



6b Avenue du champs de Mars (service anatomie)

B7000 Mons

Belgique

Formateurs

Anne-Julie Chelle, MSc

- Master en kinésithérapie
- Spécialiste ORL et Maxillo-Faciale
- Assistante en anatomie et dissection de l'Université de Mons

Walter Hemelryck DO, MSc

- Master en Kinésithérapie et réadaptation
 - Ostéopathe DO
 - PGCert in musculoskeletal Ultrasound from the University Of East London
 - Formateur en imagerie échographique musculo-squelettique.
 - Référent formateur pour Storz Medical / Fujifim SonoSite/ Le Parnasse ISEI / La Société Scientifique de Médecine générale (SSMG) / Le Groupe d'étude pour la chirurgie Osseuse (GECO)
 - Assistant de recherche au Laboratoire de physiologie environnementale et occupationnelle à la Haute École Bruxelles Brabant.
- Chargé de cours en échographie à la Haute École Bruxelles Brabant.

Droits d'inscription

Frais de participation : 615 euros Htva

Le prix comprend le matériel d'échographie, les supports de cours, les pauses café et le matériel nécessaire aux dissections

Annulation

Non remboursable.

Les substitutions de noms sont acceptées moyennant un supplément de 50 €.