



EchoDissection de la cheville et du pied

1, 2, 3 mai 2018

Cadaveric Hands-on Workshop
Tests Cliniques Orthopédiques - Dissection – Échographie

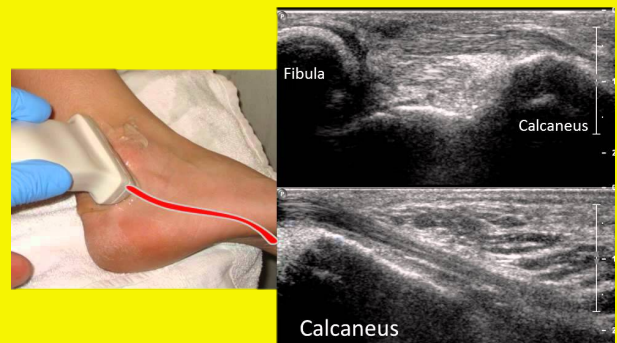
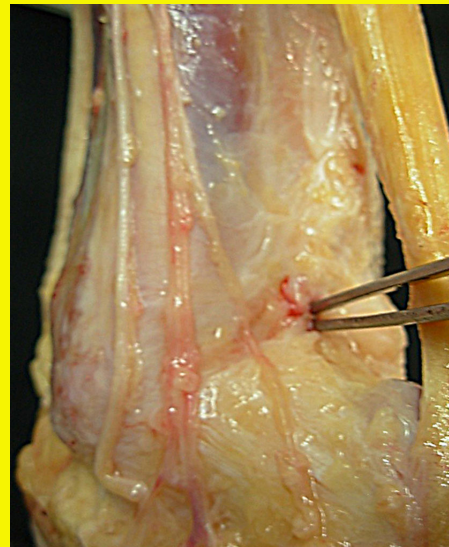
info@dynamecho.com
WWW.DYNAMECHO.COM

Cette formation vous emmène à la redécouverte des tests cliniques musculo-squelettiques de la cheville et du pied. Ceux-ci seront revus et pratiqués sur cadavre et in-vivo sous observations échographiques.

De nombreux tests utilisés en pratique clinique ne permettent pas toujours de poser un diagnostic précis. Certains tests sont même obsolètes mais toujours utilisés par faute de mieux. Cette formation a pour but de revoir les tests cliniques de la cheville et du pied, d'en connaître leur pertinence tant du point de vue scientifique que clinique.

L'association de la dissection sur cadavre et de l'échographie in-vivo vous permet de revoir et d'approfondir de manière très concrète l'anatomie et d'en assurer sa mémorisation. Par cette méthode originale vous intégrerez les tests cliniques de manière pertinente pour une clinique plus efficace afin d'optimiser et d'objectiver la prise en charge de vos patients.

Formation avec 95% de pratique qui a convaincu 100% de nos participants dans le renforcement de leurs connaissances et de l'efficacité en pratique clinique.



Programme

Mercredi 1 mai

- 8h30 : Accueil des participants
- 9h00 : Abord des différents tests cliniques de la cheville
- 10h00 : Dissection des plans superficiels de la région postérieure de la cheville et face plantaire du pied
- 11h15 : Pause
- 11h30 : Introduction et pratique de l'échographie musculo-squelettique des plans superficiels de la région dorsale de la cheville et plantaire du pied
- 12h30 : Lunch
- 13h30 : Dissection des plans superficiels de la région antéro-latérale de la cheville et dorsale du pied
- 14h45 : Pratique des tests cliniques
- 15h15 : Pause
- 15h30 : Pratique de l'échographie des plans musculaires de la région antéro-médiale de la cheville et pratique des tests cliniques in-vivo

Jeudi 2 mai

- 9h00 : Tests cliniques partie postéro-latérale de la cheville
- 10h00 : Pratique de l'échographie des plans superficiels de la région postéro-latérale de la cheville
- 10h45 : Pause
- 11h00 : Pratique de l'échographie des plans musculaires de la région postéro-latérale de la cheville et pratique des tests cliniques in-vivo
- 12h30 : Lunch
- 13h30 : Dissection des plans musculaires de la région antéro-latérale de la cheville pratique des tests cliniques sur cadavre
- 15h15 : Pause
- 15h30 : Dissection des plans superficiels de la face dorsale du pied et ligaments de la cheville
- 17h30 : Fin de la deuxième journée

Programme

Vendredi 3 mai

- 9h00 : Pratique de l'échographie des articulations du pied et de la face plantaire avec tests cliniques
- 10h45 : Pause
- 11h00 : Pratique de l'échographie de la face plantaire du pied avec tests cliniques
- 12h30 : Lunch
- 13h30 : Dissection des plans musculaire la région postérieure de la cheville
- 15h15 : Pause
- 15h30 : Dissection de la face plantaire du pied , pratique des tests cliniques
- 17h30 : Fin de la dernière journée

Public cible

Podologues, médecins généralistes, kinésithérapeutes, ostéopathes, thérapeutes manuels, médecins du sport et autres spécialistes de l'appareil locomoteur.

Lieu



52, Avenue Mounier
Tour Vésale, niveau -1
1200 Bruxelles (Campus de l'Alma)

Formateurs

Eli Schailée

- Master en kinésithérapie et réadaptation VUB
- Master en thérapie manuelle VUB
- Assistant en charge des travaux pratiques d'anatomie et de dissection en médecine, kinésithérapie et thérapie manuelle à la Vrije Universiteit Brussel (VUB)

Walter Hemelryck DO, MSc

- Master en Kinésithérapie et réadaptation
 - Ostéopathe DO
 - PGCert in musculoskeletal Ultrasound from the University of East London
 - Formateur en imagerie échographique musculo-squelettique.
 - Référent formateur pour Storz Medical / Fujifim SonoSite/ Le Parnasse ISEI / La Société Scientifique de Médecine générale (SSMG) / Le Groupe d'étude pour la chirurgie Osseuse (GECO)
 - Assistant de recherche au Laboratoire de physiologie environnementale et occupationnelle à la Haute École Bruxelles Brabant.
- Chargé de cours en échographie à la Haute École Bruxelles Brabant.

Droits d'inscription

740€ TTC (*)

(*) Le tarif inclus les supports de cours et tout le matériel nécessaire aux dissections et à la pratique de l'échographie ainsi que les pauses café.

Réservation et paiement sur le compte: ING

IBAN: BE61 3770 6113 7117

BIC: BBRUBEBB

Communication: EchoDissection chev et pied 2019 suivi du nom, prénom et adresse mail

L'inscription sera validée uniquement lors de la réception de la somme totale sur le compte ci-dessus. Toute inscription doit être régularisée immédiatement. Nous nous permettons de vous signaler qu'en cas de désistement tardif (moins de trois semaines avant le début de la formation) aucun remboursement ne sera pris en compte.